



LENAVA
Engineering Group

گروه مهندسی لناوا

گروه مهندسی لئاوا از سال ۱۳۹۸ فعالیت تخصصی خود را در حوزه فناوری اطلاعات و ارتباطات آغاز و اقدام به جذب متخصصین نخبه جهت تکمیل کادر فنی خود نموده است. در این بازه افتخار همکاری با شرکت‌های بزرگ و تأمین نیازهای فنی، نرم‌افزاری و زیرساختی متعددی در کارنامه خود دارد. شرکت بین‌المللی لئاوا در سال ۲۰۲۱ موفق به دریافت امتیاز شعبه ایران Lenava Engineering Group شد که دارای شعب متعدد در سراسر دنیا از جمله انگلستان و آمریکا می‌باشد.

لئاوا به پشتوانه تیم متخصص، سابقه سال‌ها همکاری با شرکت‌هایی از مقیاس متوسط تا بزرگ و ارائه خدمات به‌روز در سطح جهانی را برای مشتریان خود دارد.

گروه مهندسی لئاوا به صورت تخصصی و حرفه‌ای در حوزه‌های مختلف فناوری اطلاعات و ارتباطات (ICT) فعالیت داشته و توانایی ارتقاء سطح کیفی و فنی مجموعه شما را دارد. با توجه به تغییرات زیاد در عرضه سرویس‌های رایانه‌ای و شبکه اینترنت جهت استفاده صحیح از فناوری نوین جهانی، باید از تجربیات و تخصص شرکتی معتبر با تیم ماهر بهره‌مند شوید.

بخشی از خدمات گروه مهندسی لئاوا به شرح زیر است:

- خدمات تولید نرم افزار
- راه اندازی پلتفرم‌های هوش مصنوعی
- راه اندازی پلتفرم‌های هوش تجاری
- خدمات توسعه وبسایت
- خدمات امنیتی و زیر ساخت شبکه
- ارائه راهکارهای سازمانی

اجرای هر کدام از خدمات مطرح شده، نیازمند دانش علمی بالا در کنار توان اجرای عملیات فنی خاص خود را خواهند داشت.

با توجه به اینکه امروزه فناوری اطلاعات در تمام اجزای کسب و کارها یکی از مهم‌ترین ارکان مدیریتی محسوب می‌شود، تیم لئاوا می‌تواند برای افزایش بازدهی و همچنین صرفه‌جویی شرکت‌ها یاری رسان باشد.



خدمات تولید نرم افزار

گروه مهندسی لناوا با پشتوانه تیم متخصص خود امکان ارائه انواع راهکارهای نرم افزاری مورد نیاز کسب و کارها را دارد. گستره فعالیت‌های حوزه نرم افزاری گروه مهندسی لناوا از ایجاد زیرساخت‌های سازمانی (BPMS) مانند پلتفرم افرا، MRPII ، تا ارائه نرم افزارهای مدیریت اطلاعات آزمایشگاه (LIMS) وسعت دارد.

همچنین به پشتوانه تخصص مجموعه در بحث امنیت، بهینه سازی دیتابیس، مجازی سازی و هم چنین پیاده سازی پلتفرم‌های گوناگون، امکان تعریف پروژه‌های خاص در گروه مهندسی لناوا وجود داشته و پروژه با کیفیت بالا و در کمترین زمان ممکن انجام خواهد شد.



راه اندازی پلتفرم های هوش مصنوعی

با رشد و تکامل فناوری‌های رایانه‌ای، شاهد گسترش استفاده از انواع هوش مصنوعی در سطح جهان هستیم. این همه‌گیری، شکل جدید به جهان پیرامون ما داده و شرایط زندگی یا فعالیت کاری را به تصورات رویایی چند دهه قبل نزدیک نموده است. هوش مصنوعی کاربردهای بسیار گسترده‌ای در تحلیل و توسعه کسب و کار پیدا کرده است. این گستره تا حدی پیش رفته که برای تحلیل کسب و کار و پیش بینی آینده آن به این سیستم‌ها متکی شده‌ایم. مقیاس کسب و کارها با افزایش نمایی تعداد کاربران آنلاین به شدت در حال گسترش است و با استفاده از پلتفرم‌های هوش مصنوعی می‌توان میزان سود یا زیان را در این گسترش پیش‌بینی کرد.

خدمات اصلی

- پیش بینی فروش
- پیش بینی ریزش مشتریان
- سیستم های پیشنهاد دهنده
- رصد تغییر رفتار خرید مشتریان
- خوشه بندی مشتریان
- تعیین تارگت خرید مشتریان
- هوشمند سازی پخش و توزیع
- بهینه سازی پروموشن در سطح مشتری
- پیش بینی خالی شدن انبارها

راه اندازی هوش تجاری

هوش تجاری یا Business Intelligence مجموعه فرآیندهایی است که در جهت بهبود سود دهی مجموعه و کمک به تصمیمات مهم بخش مدیریتی در حوزه های مختلف از جمله بازاریابی و مدیریت مالی انجام می شود. اصلی ترین وجه تمایز کسب و کارهای مدرن با مشاغل قدیمی، وجود اثرات هوش تجاری و بهره گیری از مشاوره به دست آمده از اعداد و ارقام دقیق آن است.

مهم ترین مزایای راه اندازی هوش تجاری در مجموعه شما توسط گروه مهندسی لناوا عبارتند از:

- ارزیابی دقیق سیستم کاری
- کاهش درصد ورشکستگی
- افزایش بازدهی
- بهبود شرایط تصمیم گیری
- گسترش کسب و کار
- کاهش خطای انسانی
- تعطیلی بخش های زیان ده
- مشاهده نقاط ضعف و قوت فعالیت
- بررسی وضعیت کاری پرسنل و مدیران
- افزایش فروش و بهره وری مالی
- صرفه جویی در هزینه بازاریابی
- جلوگیری از سودجویی پرسنل با مشاغل خاص
- ارائه گزارش آنلاین، به لحظه و دقیق
- تجزیه و تحلیل سریعتر، توسط داشبوردهای بصری



خدمات توسعه وبسایت

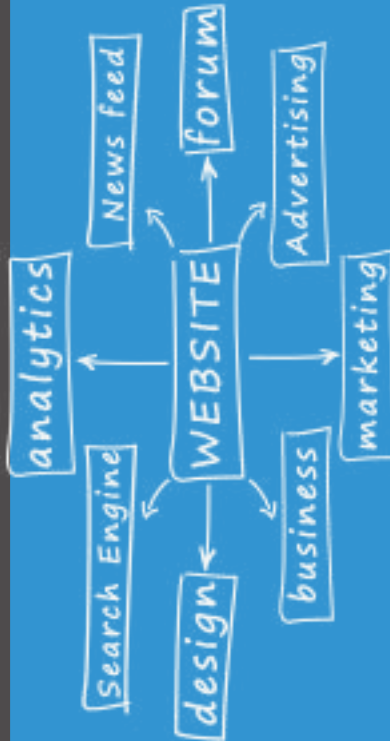
گسترش اینترنت و فناوری‌های رایانه‌ای موجب شده است تا مردم برای رفع هرگونه نیازی از خدمات سرویس‌های آنلاین بهره ببرند. شرکت‌ها، فروشگاه‌ها و مغازه‌های کوچک و بزرگ تنها در ساعات کاری خدمات خاص کسب و کار خود را ارائه خواهند نمود. اما ایجاد یک وبسایت بر اساس سیاست کاری مجموعه شما امکان آشنایی مشتریان و بهره‌مندی از سرویس‌های متنوع کاری شما در تمام ساعات شبانه‌روز و ایام سال (حتی روزهای تعطیل) را در پی دارد.

با استفاده از مشاوره صحیح گروه مهندسی لناوا، بهترین وبسایت را برای کسب و کار خود آماده کرده و میزان سوددهی مجموعه خود را تا چند برابر افزایش دهید.

از طرفی بسیاری از سایت‌ها حالت درآمدزایی نداشته و خدمات پرکاربرد مجموعه را تشریح کرده و مخاطبین را از انواع سرویس‌های شما مطلع خواهند نمود. چگونگی دستیابی به مخاطبین هدف، افزایش کارایی وبسایت و حتی کسب درآمد از آن نیازمند تجربه و تخصص بالا خواهد بود.

نکات مهم در خدمات توسعه وبسایت که توسط مهندسين خیره لناوا مورد بررسی قرار گرفته و برای مجموعه شما مورد شخصی‌سازی قرار خواهد گرفت عبارتند از:

- طراحی و پیاده‌سازی وبسایت منطبق بر آخرین تکنولوژی‌های موجود پیاده‌سازی تجربه کاربری و گردش کاربر
- جذب مخاطبین هدف (فعالسازی قیف‌های متنوع فروش مانند سئو و بازاریابی محتوایی)
- استفاده از فناوری نوین گرافیکی
- آموزش چگونگی مدیریت شعبه آنلاین به پرسنل منتخب مجموعه مشتریان





خدمات زیر ساخت و شبکه

مجموعه‌ها و شرکت‌های کوچک، بزرگ یا زنجیره‌ای با شعبات فراوان نیازمند ارتباط سریع و صحیح با پرداخت هزینه معقول هستند. تهیه لیست تجهیزات سخت‌افزاری لازم جهت پیاده‌سازی و نصب نرم افزار تخصصی برای افزایش بازدهی شبکه امری مهم قلمداد می‌شود.

گروه مهندسی لناوا با تکیه بر دانش روز و تجربیات اعضای تیم فنی به‌راحتی قادر به پیاده‌سازی زیرساخت لازم و راه‌اندازی انواع شبکه داخل ساختمان، درون سازمانی و مجازی با کیفیتی در سطح بسیار بالا خواهد بود. خدمات زیرساخت و شبکه از دو قسمت مختلف: فیزیکی (سخت‌افزار) و تخصص فنی (نرم‌افزار) تشکیل شده و در ادامه با برخی از سرویس‌های شرکت لناوا بیشتر آشنا خواهید شد.



راهکارهای بازیابی فاجعه (Disaster Recovery Plan)

DRP (راهکارهای بازیابی فاجعه) موجب آسایش خاطر بخش مدیریت مجموعه در زمان از دست رفتن اطلاعات (راهکارهای بازیابی فاجعه) و سرویس‌های در حال اجرا خواهد شد. گروه مهندسی لناوا با پیش‌بینی سناریوهای محتمل مانند: حوادث طبیعی و غیرطبیعی مثل: زلزله، حریق و... در کوتاه‌ترین زمان ممکن مشکل را رفع خواهد نمود. در چنین حالتی ساز و کار فعالیت مجموعه شما به حالت معمول بازگشته و کمترین اختلال در روند کسب و کار شما پیش خواهد آمد.

چت سازمانی اسکایپ (Skype for Business Server)

ایجاد ارتباط برای افزایش تعامل میان پرسنل، بررسی وضعیت فعالیت و ارسال دستورات آنی جهت اجرا در کنار قابلیت ارتباط از طریق موبایل، از خصوصیات شاخص اسکایپ سازمانی است. پیاده‌سازی و اجرای این نرم‌افزار مهم موجب بهبود گزارشات آنلاین، کیفیت بهتر ویدیو کنفرانس و حتی امکان دورکاری برخی از پرسنل خواهد شد. کاهش هزینه‌های سفر جهت سرکشی به شعبات و امکان ارسال پیام متنی، صوتی، تصویری و اسناد نیز در اجرای صحیح روند اداری مجموعه مورد نیاز است. با صرف هزینه معقول، امکان ایجاد بستر مناسب جهت کنترل و مدیریت اصولی فضای سازمانی خود توسط شرکت لناوا را خواهید داشت.



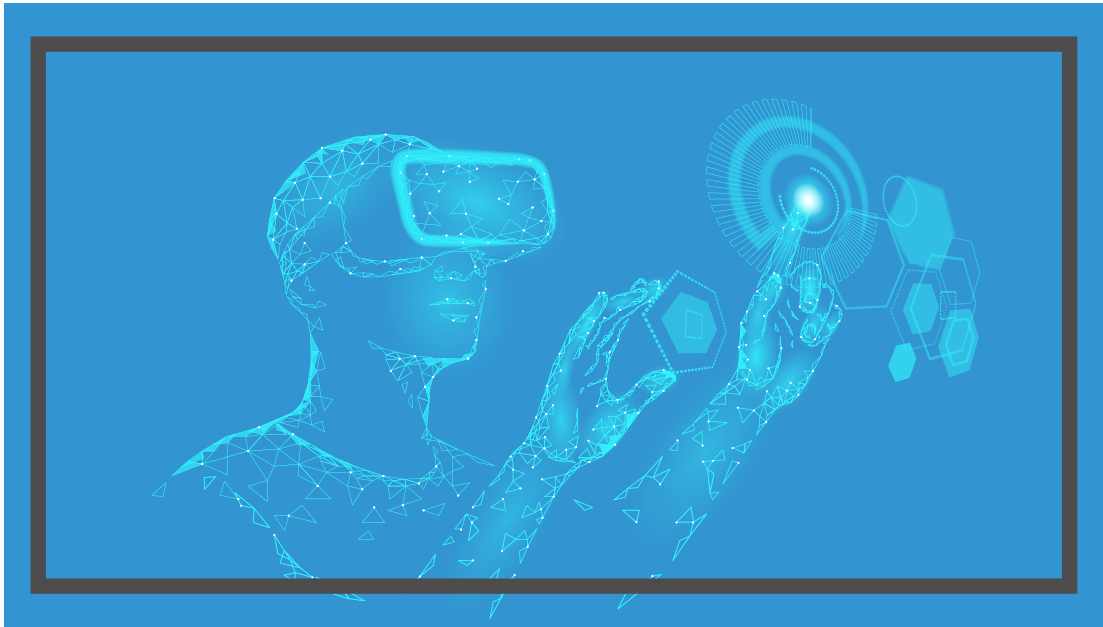
Exchange سرویس

Exchange سرویس خاص ارسال ایمیل عرضه شده توسط شرکت بزرگ مایکروسافت بوده و امکان ارتباط درون سازمانی، تنظیم تقویم و ارسال هشدار را فراهم خواهد نمود. از این سرویس می‌توان در دو حالت درون شبکه سازمانی Outlook و تحت وب یا همان Outlook Web Access بهره برد. پشتیبانی از تقویم هجری شمسی، غلط یاب املایی زبان فارسی، افزایش امنیت مکاتبات درون سازمانی و جلوگیری از گسترش ویروس از مهم‌ترین ویژگی‌های سرویس Exchange می‌باشد.



مجازی سازی (Virtualization)

مجازی سازی منجر به ساخت نمونه غیرواقعی از انواع سخت افزار، سیستم عامل، وسایل ذخیره سازی و تجهیزات اصلی شبکه خواهد شد. با استفاده از این ویژگی دیگر نیازی به هزینه اضافی برای تهیه و نصب انواع تجهیزات جدید نبوده و تنها با انجام عملیات خاص، روند فعالیت مجموعه به درستی پیش خواهد رفت.



شبکه مبتنی بر خدمات Cisco

سیسکو نام شرکت تجاری سازنده بسیاری از قطعات ساخت‌افزایی مورد استفاده توسط شرکت‌ها در مقیاس متوسط و بزرگ است. محصولات تولیدی این شرکت در سطح استاندارد بسیار بالایی تولید شده و در صورت کنار هم قرار گرفتن این قطعات، شاهد افزایش چند برابر سرعت، امنیت، پایداری و ثبات در شبکه سازمان خود خواهید بود. آشنایی گروه مهندسی لناوا با ساز و کار تمامی تجهیزات سیسکو موجب ایجاد تنظیمات خاص در راستای بهبود سطح حفاظتی و سرعت دسترسی کاربران خواهد شد.



جهت استفاده از مشاوره، اجرا و گسترش شبکه سیسکو با تیم فنی لناوا در تماس باشید.



با گروه مهندسی لناوا در ارتباط باشید



آدرس: بلوار میرداماد، بین شمس جنوبی و نفت جنوبی، برج آرین ورودی غربی، طبقه دوم، واحد ۶

۰۹۳۶۷۱۶۱۹۵۵   ۰۲۱-۲۲۲۵۶۳۶۱ ۰۲۱-۲۲۲۵۶۳۶۲ ۰۲۱-۲۲۲۵۲۵۴۳ 